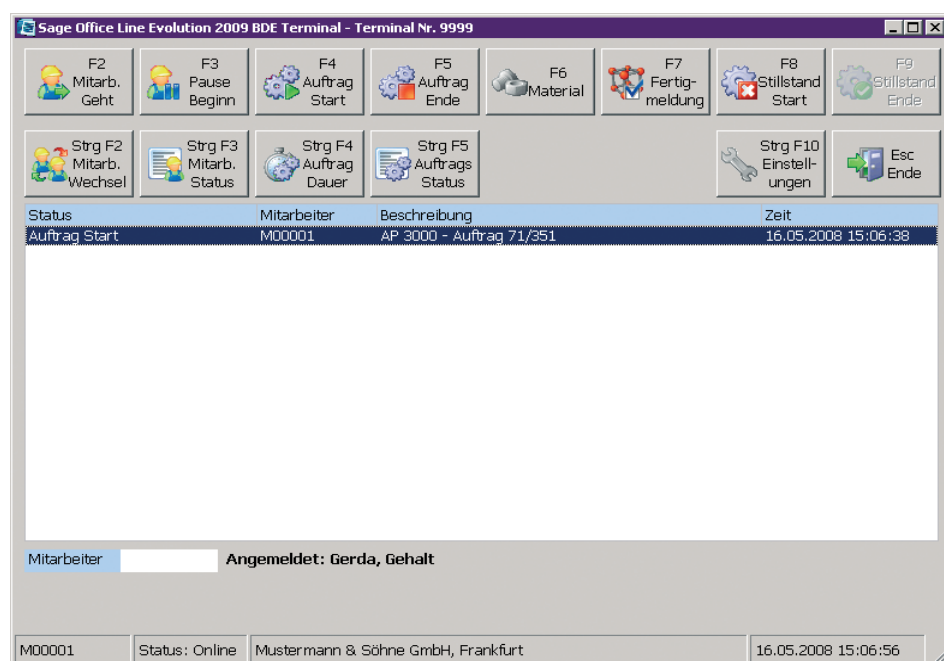


Datenblatt Betriebsdatenerfassung

Wie ist der Fortschritt eines Auftrags? Welche Kosten sind bereits für einen Auftrag aufgelaufen? Gibt es Leerläufe in der Produktion? Um eine Antwort auf diese Fragen zu erhalten, benötigen Sie eine Betriebsdatenerfassung. Die Betriebsdatenerfassung liefert zeitaktuell Ist-Daten über Zustände und Prozesse im Unternehmen. Auftragszeiten, Maschinenausfälle, Materialverbräuche und Produktfertigmeldungen werden direkt an einem Betriebsdatenerfassungs-Terminal eingegeben und stehen umgehend in der Office Line als Rückmeldungen zur Verfügung.



Die Betriebsdatenerfassung liefert die erforderlichen Daten für eine effektive Nachkalkulation bezüglich des Materialverbrauchs und aufgewendeter Auftragszeiten direkt an die Datenbank der Office Line Produktion. Die Buchung der Daten erfolgt in Echtzeit.

Mit dem virtuellen PC-Terminal können Sie jeden beliebigen Windows PC* als BDE-Terminal nutzen. Mittels angeschlossenem Barcode-Scanner ist der PC ein vollwertiger Ersatz für das Hardware-Terminal. Die Daten können über Fertigungsbelege mit Barcode oder beleglos über eine Auswahl direkt am PC erfasst werden.

Im Meistermodus können Auftrags- und Mitarbeiterstati direkt abgefragt werden.

Falls Sie bereits über Hardware-Terminals verfügen, können mittels der BDE-Importassistenten – in Kombination mit dem jeweiligen BDE-Konverter – Terminals beliebiger Hersteller integriert werden.

Die Betriebsdatenerfassung stellt das ideale Erfassungswerkzeug für die IST-Daten der Office Line Produktion dar. So ist ein zeitnahe Controlling innerhalb der Fertigung gewährleistet.

* die Systemvoraussetzungen sind zu beachten

Highlights

- Einfache Kommt-/Geht-Erfassung
- PC-gestützte Erfassung von Auftragszeiten und Materialentnahmen
- Sichere Erfassung mittels Barcode, optional beleglose Erfassung
- Direkte Online Plausibilisierung der Daten
- Erfassung von geplanten wie auch von ungeplanten Arbeitsgängen
- Erfassung von geplanten wie auch von ungeplanten Materialentnahmen mit Chargen- und Seriennummernangabe
- Anbindung von Terminals beliebiger Hersteller