



Universalimport

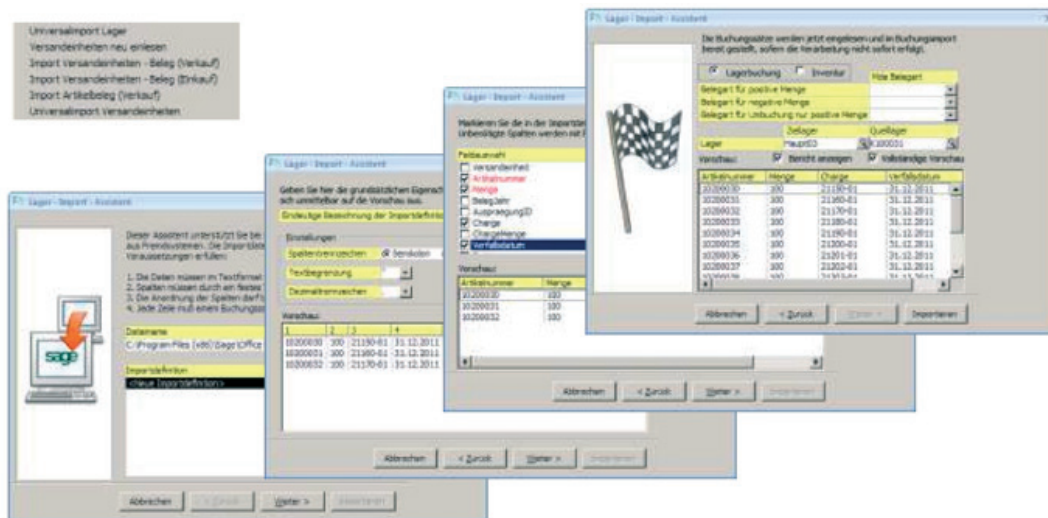
abacus Universalimport

Verkaufs- und Einkaufsbelege, Versandeinheiten, Lagerbewegungen und Inventuren einfach importieren

Beschreibung

Gerade kleine Lieferanten oder Partnerunternehmen (z. B. Lohnpacker) sind häufig nicht in der Lage umfangreiche elektronische Nachrichten zu erstellen, in denen sie ihre Kunden über die fertige Leistung oder Ware bzw. durchgeführte Inventuren detailliert informieren. Eine einfach aufgebaute Textdatei jedoch kann fast jedes Unternehmen z. B. mit MS Excel erstellen.

Mit dem abacus Universalimport können diese einfach strukturierten Textdateien importiert und zu Belegen oder Lagerbuchungen verarbeitet werden. Werden Dateien mit nicht im System vorhandenen Versandeinheiten (NVE) importiert, werden die Versandeinheiten angelegt und müssen nicht mehr manuell erfasst werden. Es können Einkaufs- und Verkaufsbelege mit und ohne Palettendaten oder Lagerbewegungsdaten bzw. Inventuren importiert werden.



Funktionalitäten:

- Artikelbelege oder Belege mit Versandeinheiten (NVE) können importiert und zu Einkaufs- und/oder Verkaufsbelegen verarbeitet werden.
- Import von Lagerbewegungen und Inventuren möglich
- Beliebig viele Importdefinitionen können gespeichert und verwendet werden
- Einfache, assistentengesteuerte Erstellung der Importdefinitionen

Hauptnutzen:

- ✓ **Deutliche Zeitersparnis durch den automatisierten Import**
- ✓ **Fehler werden vermieden, da Daten nicht manuell übertragen werden**

abacus edv-lösungen GmbH & Co. KG

19243 Wittenburg | Südring 16 | Telefon: +49 38852 601-0 | Fax: +49 38852 601-11 | E-Mail: info@abacus-edv.de | Internet: www.abacus-edv.de

Technische, formale und druckgrafische Änderungen vorbehalten. Stand Dezember 2020.