



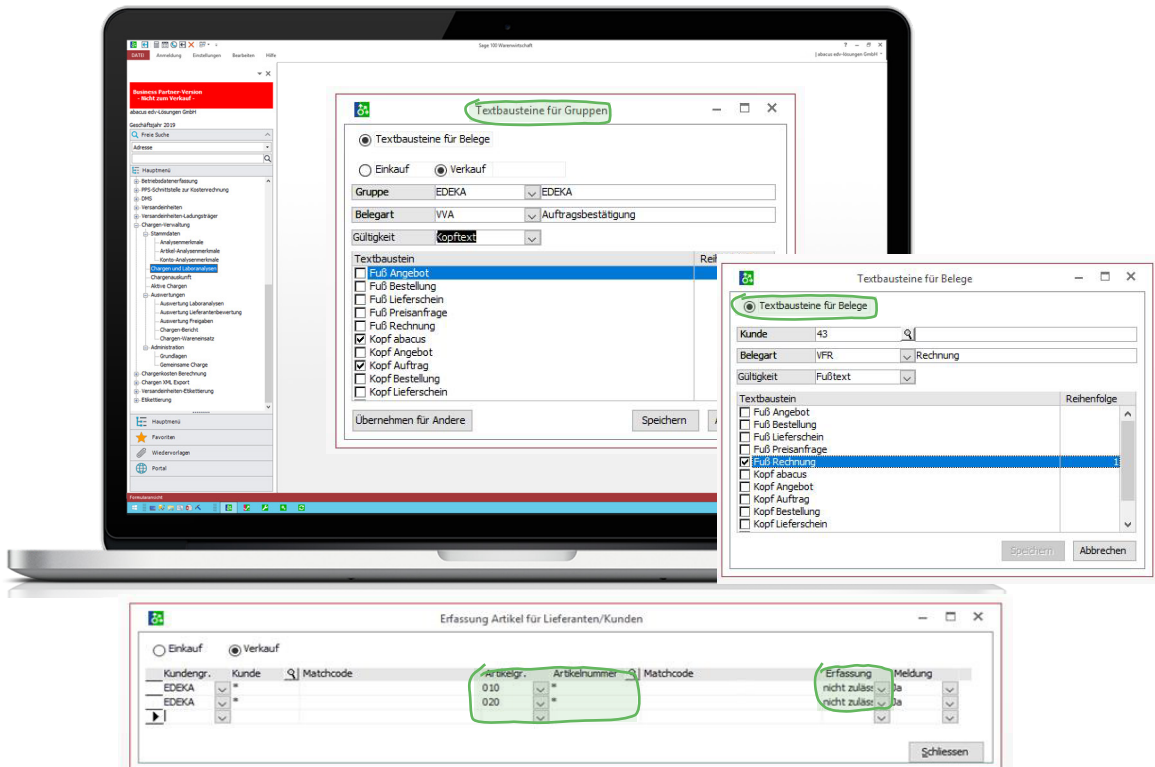
# abacus Erweiterte Kunden- & Lieferantenpflege

## Spezifische Kunden- und Lieferanteneinstellungen tätigen, um Fehler zu vermeiden

### Beschreibung

Mit Hilfe des Zusatzmoduls „erweiterte Kunden- und Lieferantenpflege“ ist es möglich zusätzliche spezifische Kunden- und Lieferanteneinstellungen zu tätigen. So können z.B. kunden- oder lieferantenspezifische Textbausteine für einzelne Kunden bzw. Lieferanten oder Gruppen hinterlegen werden. Darüber hinaus kann festgelegt werden, dass bestimmte Artikel oder Artikelgruppen nicht an bestimmte Kunden, z. B. aus bestimmten Ländern erfasst und somit nicht verkauft oder eingekauft werden.

Durch diese Grundeinstellungen kann zielgerichteter und schneller gearbeitet werden und es können Fehler vermieden werden. Zudem kann man somit schnell Artikel oder Artikelgruppen für die Belegerfassung sperren, falls z.B. neue Produktentwicklungen noch nicht final von allen Verantwortlichen frei gegeben wurden.



### Funktionalitäten:

- Kunden- oder lieferantenspezifische Textbausteine hinterlegen
- Steuerung der Erfassung von Artikeln für Einkaufs- und Verkaufsbelege pro Kunde und Lieferant
- Bestimmte Artikel dürfen z.B. nicht an bestimmte Kunden in bestimmten Ländern verkauft werden

### Hauptnutzen:

- ✓ Kunden- oder lieferantenspezifische Informationen müssen nur einmal erfasst werden und dadurch können Prozesse effizienter gestaltet werden
- ✓ Durch detaillierte Einstellungen können Fehler vorab vermieden werden.
- ✓ Höhere Produktsicherheit durch eine einfache Sperrung von Artikeln oder Artikelgruppen